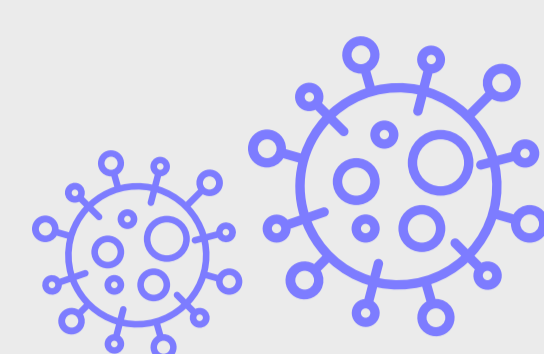


Flevoland in de coronacrisis

Ronde 18 (19-23 januari, tijdens de gedeeltelijke lockdown)

Kans op besmetting

Een derde van de Flevolandse vindt het waarschijnlijk dat zij de komende maanden corona zullen krijgen. **78%** van de deelnemers zou het erg vinden om iemand anders te besmetten (afname van bijna 9 procentpunt t.o.v. de vorige meetronde).



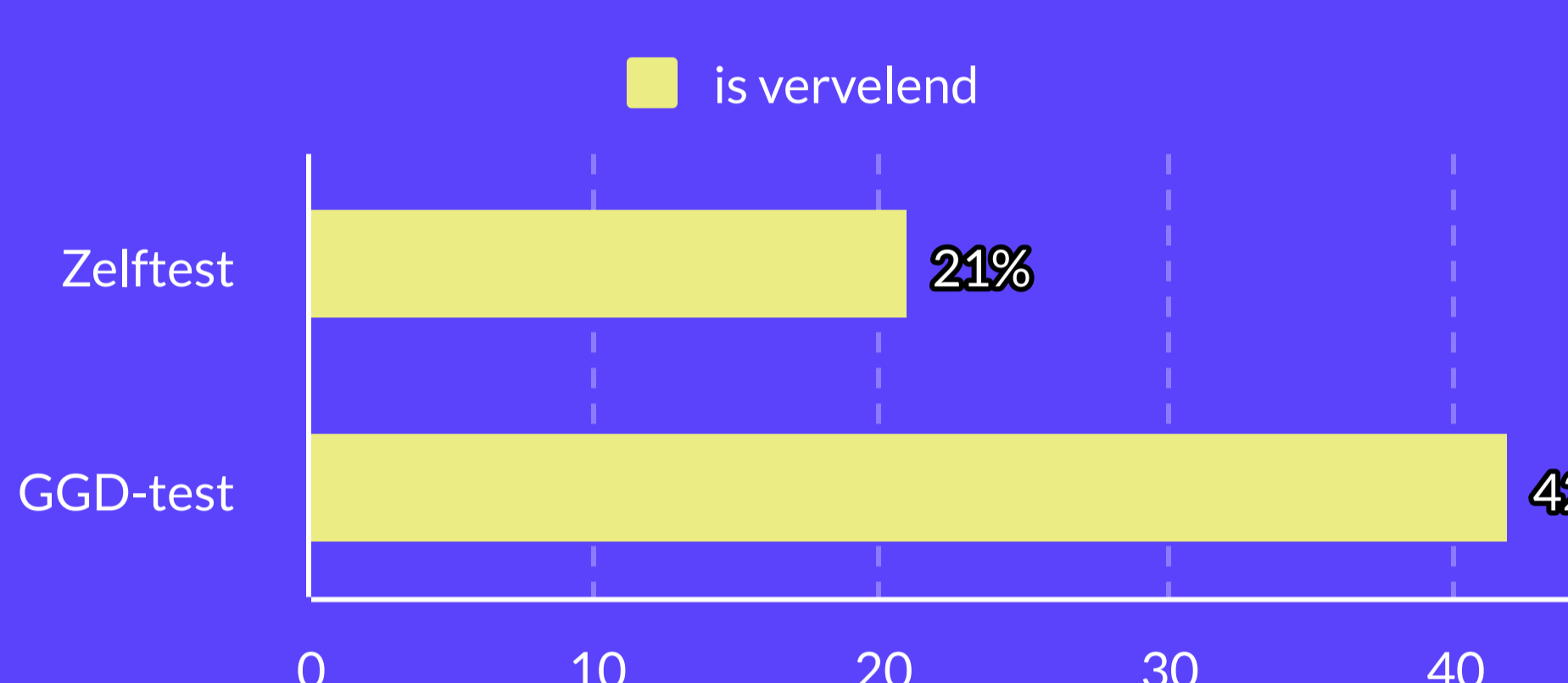
Nieuwe virusvarianten

56% van de Flevolandse maakt zich zorgen over nieuwe varianten van het coronavirus

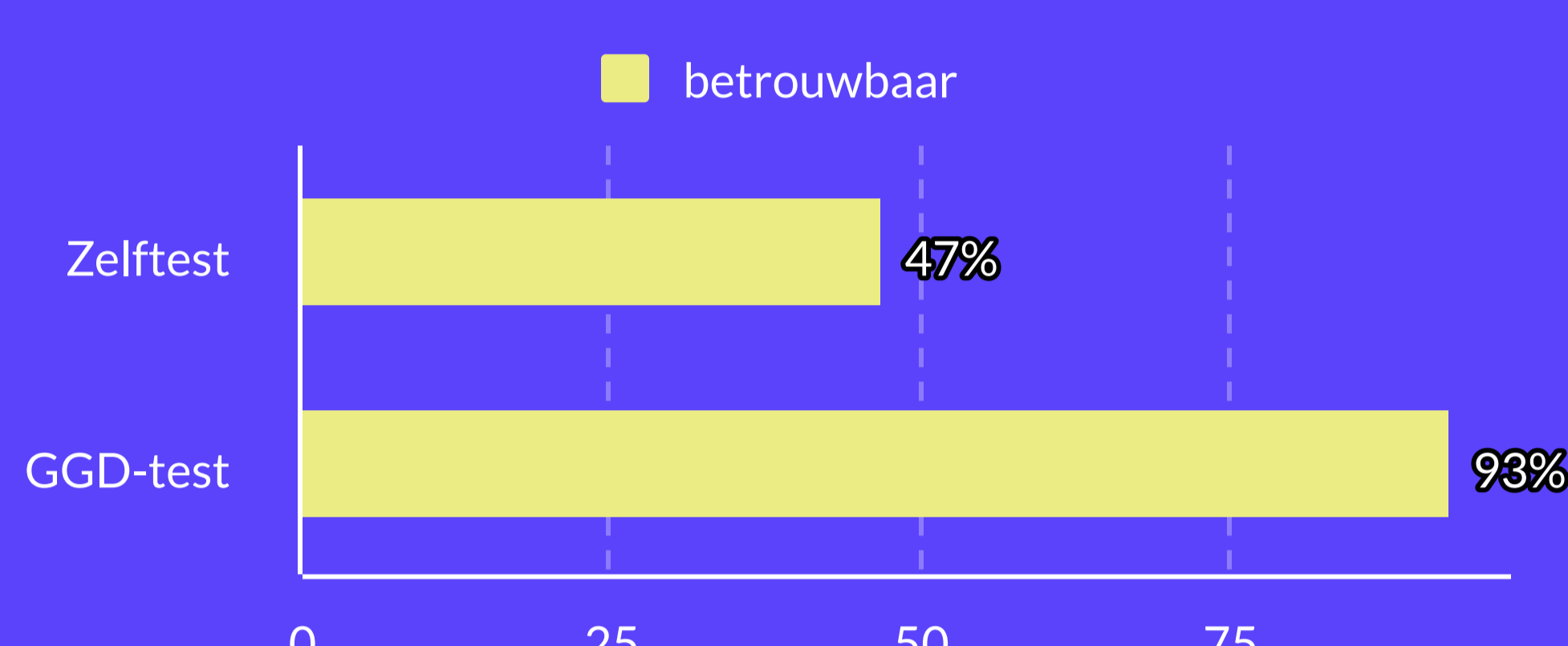
Testen

46% van de Flevolandse vindt zelftesten duur

Afname



Betrouwbaarheid



Coronamoeheid

Ruim een derde van de Flevolandse heeft steeds minder zin om tegen het coronavirus te vechten, een toename van 10 procentpunt t.o.v. de vorige ronde. De ruime meerderheid staat hier positiever in.

Welbevinden

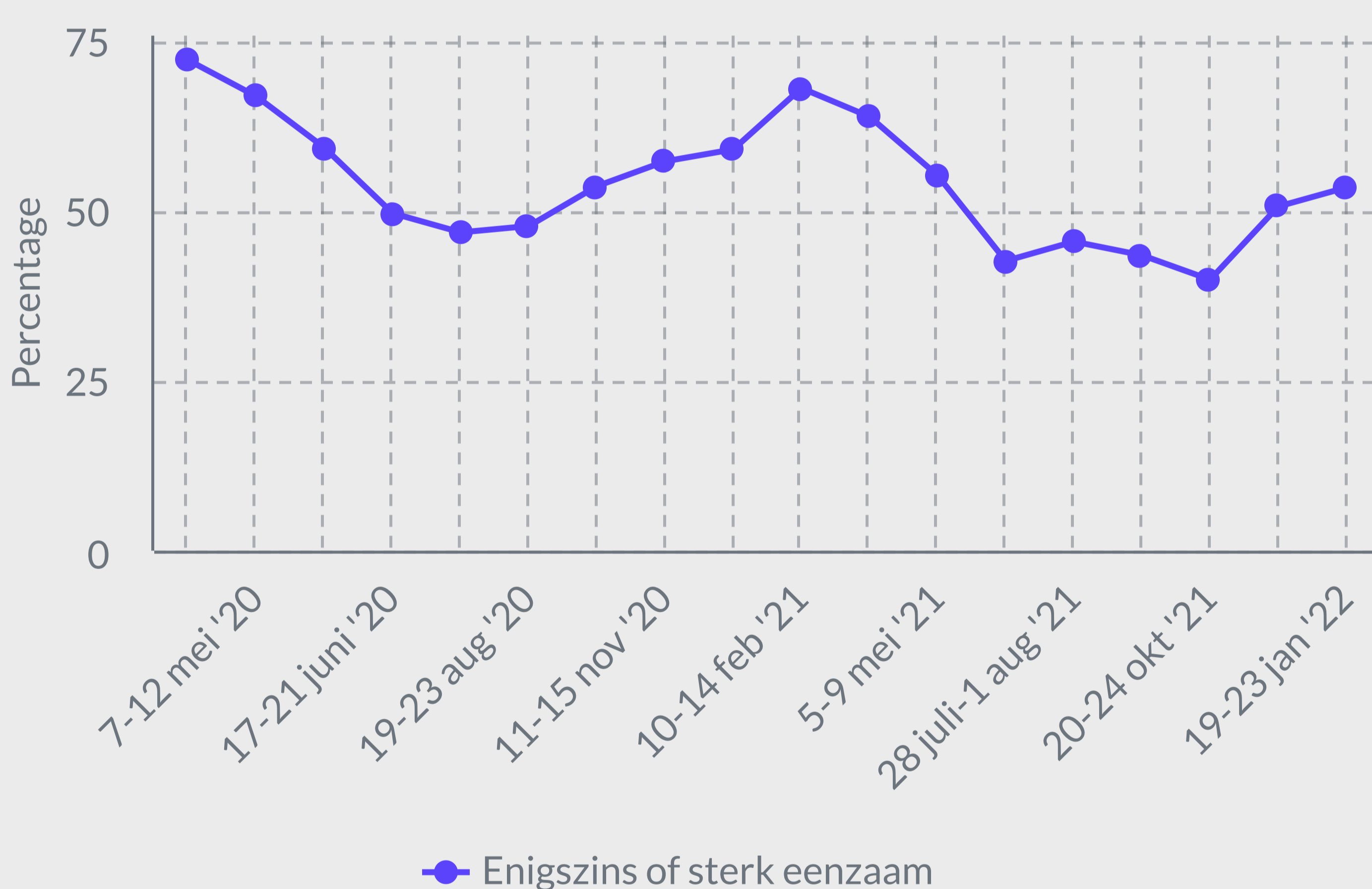


Eenzaamheid

Het percentage Flevolandse dat zich eenzaam voelt is in deze ronde verder toegenomen tot **54%**

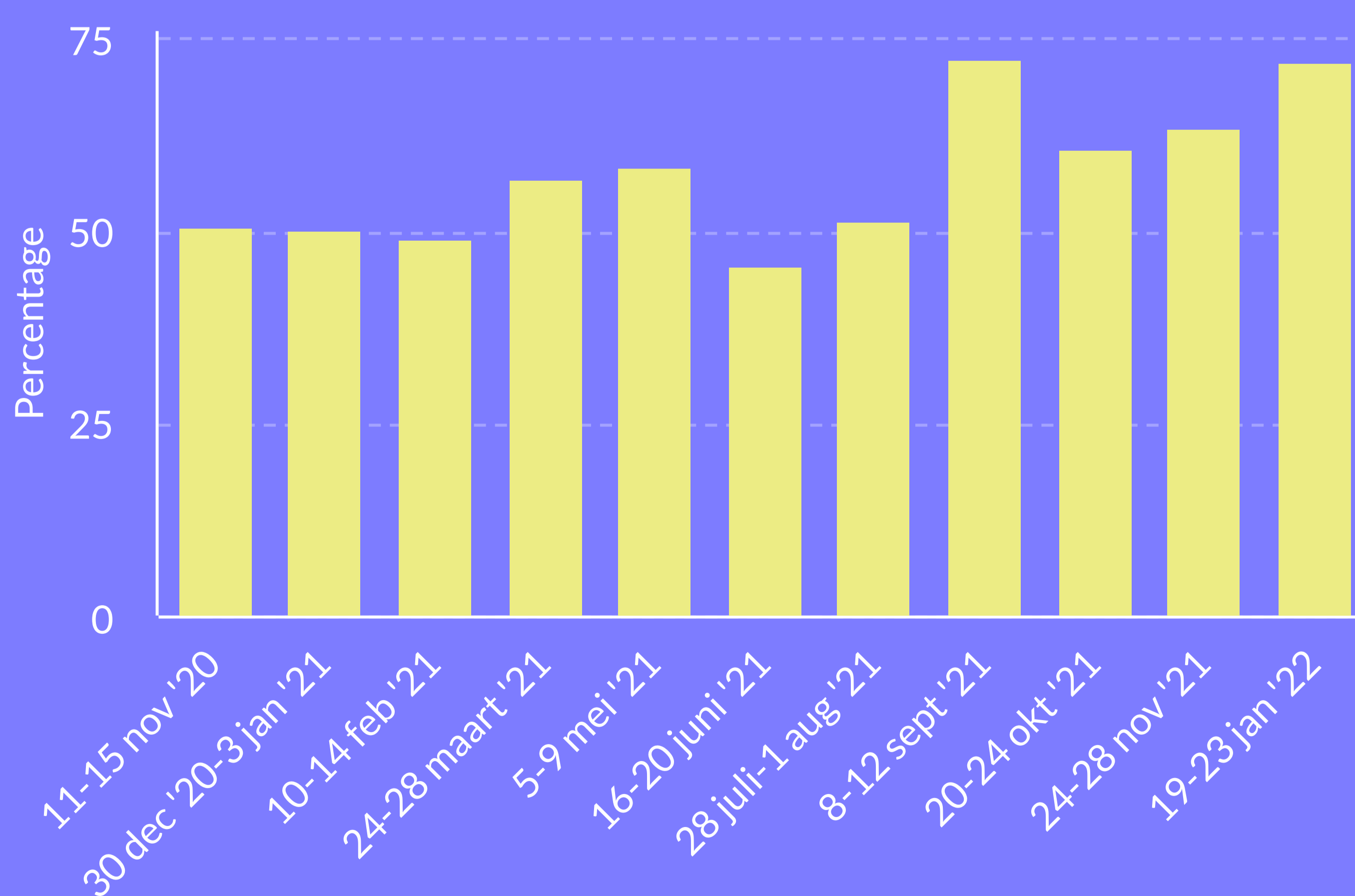
Sociale contacten

53% van de deelnemers mist het om vrienden en familie in het echt te zien. Dit is toegenomen t.o.v. de vorige ronde.



Maatregelen

In ronde 18 vindt ruim 70% het onlogisch of moeilijk te begrijpen waarom de coronagedragsmaatregelen in sommige situaties wel gelden en in andere situaties niet



Over het onderzoek

Deze rapportage is onderdeel van een groter onderzoek naar gedragsregels en welbevinden door RIVM en GGD'en. Een groep Nederlanders vult elke paar weken een vragenlijst in.

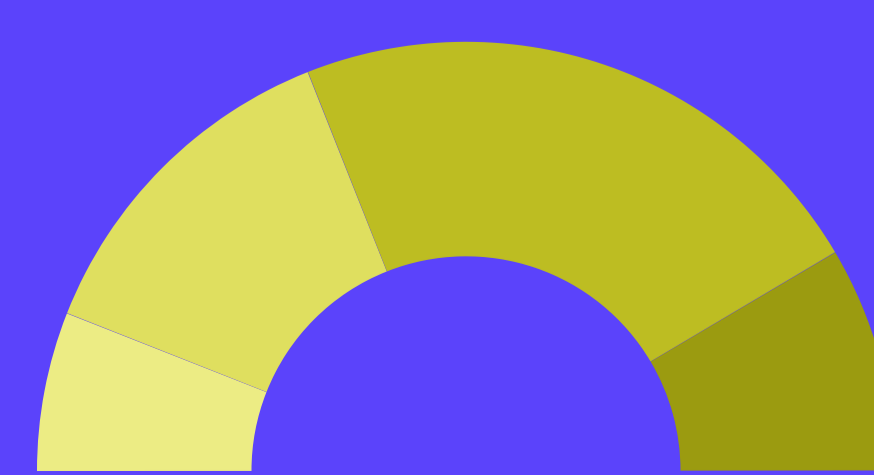
De 18e ronde van de vragenlijst werd afgenomen van 19-23 januari 2022. Voor de landelijke uitkomsten, zie website RIVM.

Vragen? onderzoekspanel@ggdflevoland.nl

1464
Flevolandse

32%

68%



- 16-39 (12%)
- 40-54 (26%)
- 55-69 (45%)
- 70+ (17%)